



協力医療機関より週2回の訪問診療があります。医療機関との緊密な連携がある為、安心して生活して頂けます。深夜帯以外、可能な限り出入口は施錠をしないようにしています。クライアントもご家族も出入りが自由な生活空間を目指しています。



一人一人に合わせたきめ細やかなサービス

ご自宅での生活に近い環境で生活して頂くことを目指しています。コミュニティホームのがわ・グループホームのがわ共に小規模事業所です。小規模ならではの一人一人の入居者に合わせた、きめ細やかなサービス提供を大切にしています。

地域との関わりを大切に

「のがわ」の中の生活だけではなく、地域との交流を大事にしています。散歩・外出を取り入れ、出来る限り活動的な生活を維持し、いつまでもお元気で過ごしていただけるよう心掛けています。

〒184-0011 東京都小金井市東町2-31-3
TEL:0422-30-3051 FAX:0422-30-0168



(有) のがわは、(株)土屋のグループ企業です。

最後まで
その人らしく



Corporate guide
Nogawa Co., Ltd.

特定施設入居者生活介護

コミュニティホームのがわ

認知症対応型共同生活介護

グループホームのがわ





東京都立野川公園など多くの緑が見られる住宅都市小金井。その住宅街の中にひっそりと佇む入居型事業所、それが「高齢者複合施設のがわ」です。特定施設入居者生活介護「コミュニティホームのがわ」と認知症対応型共同生活介護「グループホームのがわ」を同一建物内に有し、32名の入居者がここ「のがわ」で穏やかに過ごされています。「コミュニティホームのがわ」と「グループホームのがわ」は、これからも地域との関わりを大切に可能な限り活動的な生活を維持し、いつまでもお元気で過ごしていただけるよう心掛け、小規模ならではの“入居者お一人お一人に合わせた”きめ細やかなサービス提供をおこなってまいります。



自宅のように自由気ままに
ご自宅での生活をそのまま継続していただけます。

もちろん鍵はありません。
深夜帯以外玄関はオープンにしています。いつでも出入りは自由です。

グループ企業で支える安心介護

活動的な生活を
散歩・外出を取り入れ、出来る限り活動的な生活を維持し、いつまでもお元気で過ごしていただけるようすすめていきます。

地域との関わりを大切に
“のがわ”の中の生活だけではなく地域との交流を大事にしていきます。

特定施設入居者生活介護 コミュニティホームのがわ



ゆったりとした
時間の流れの中でも、
一人ひとりの
想いを汲み取り、
寄り添うことを
大事に。



一日の流れ



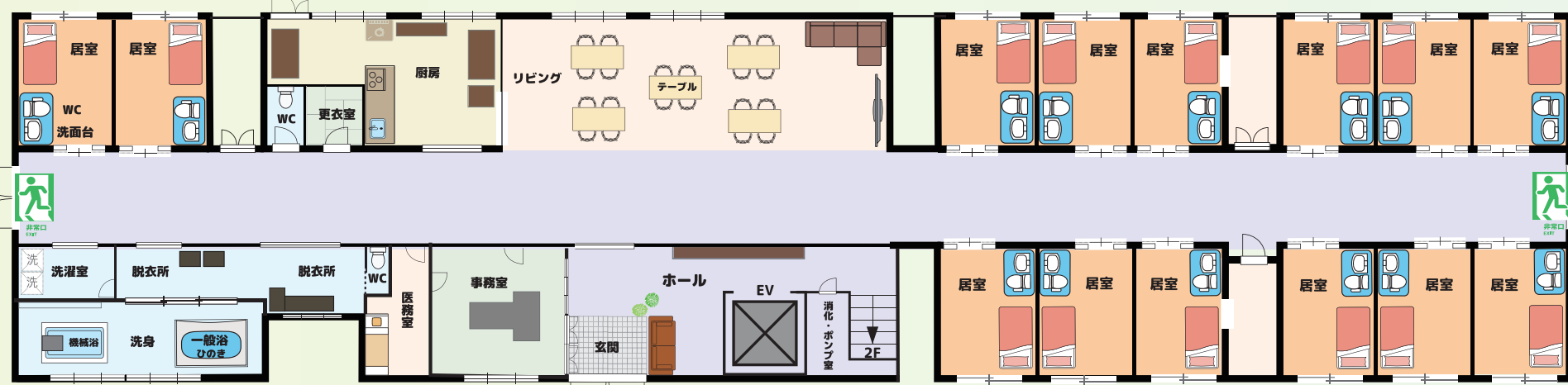
生活を営む場所であるため、一日のプログラムの
ようなものは存在しませんが、自宅のように自
由気ままに過ごしていただいております。

ご利用方法

- 1 お問い合わせ 空室が出たら
- 2 ご見学
- 3 待機者登録
- 4 候補者選考
- 5 面談
- 6 ご契約



事業者名	コミュニティホームのがわ
住所	〒184-0011 東京都小金井市東町2-31-3 1F
TEL・FAX	TEL:0422-30-3051 FAX:0422-30-0168
定員	14名
対象者	当ホームは「特定施設入居者生活介護」の指定を受けている関係上、概ね65歳以上の方で、介護保険適用の方が入居対象となります。(要支援1～要介護5)
料金表	
介護サービス費 (月額)	利用日数に応じた法定費用 ※所得に応じた自己負担割合となります
家賃相当額 (月額)	142,000円 ※在籍中の外泊や入院等による不在も減額 は行いません ※月途中の入退居の場合は日割りとなり ます
食費 (1日あたり)	1,800円 (税抜) → 1,980円 (税込) ※1食抜いても減額はありませ ん ※30日 で計算すると、59,400円となり ます
管理費 (月額)	37,000円 在籍中の外泊や入院等による不在も減額 は行いません ※月途中の入退居の場合は日割りとなり ます”
水道光熱費 (月額)	利用日数に応じた実費按分 ※およそ20,000円前後
居室クリーニング費 など (退去時)	原状回復にかかる費用
その他	※おむつ類、衣類、個人使用の消耗品、 理美容代、医療費等は別途個人負担とな ります
ショートステイ (1 泊あたり)	10,000円 (税抜) → 11,000円 (税込) ※空床がある場合のみ受け入れ可能とな ります



認知症対応型共同生活介護
グループホームのがわ



自宅にいる時と同じように、大切にしてきたことをそのままに、心が動く生活を。

一日の流れ



寝起きや食事の時間は入居者一人ひとりが決めています。好きな時間にお風呂に入り、食べたいものを食べ、行きたいところへ出かけています。

ご利用の流れ



事業者名	グループホームのがわ
住所	〒184-0011 東京都小金井市東町2-31-3 2F
TEL・FAX	TEL:0422-30-3052 FAX:0422-30-0168
定員	18名
対象者	当ホームは「認知症対応型共同生活介護」の指定を受けている関係上、認知症の診断を受けている方及び、介護保険適用の方が入居対象になります。 ※小金井市在住の方に限りです (要支援2・要介護1～5)
利用表	
介護サービス費 (月額)	利用日数に応じた法定費用 ※所得に応じた自己負担割合となります。
家賃 (月額)	71,030円 53,700円 (生活保護受給者の場合) ※在籍中の外泊や入院等による不在も減額は行いません ※月途中の入退居の場合は日割りとなります
敷金	なし ※生活保護受給者のみ214,800円
礼金	なし
食材料費 (一日あたり)	1,350円
共益費 (月額)	10,000円 5,000円 (生活保護受給者の場合)
水道光熱費 (月額)	利用日数に応じた実費按分 ※およそ20,000円前後
居室クリーニング費 (退去時)	原状回復にかかる費用
その他	※おむつ類、衣類、個人使用の消耗品、理美容代、医療費等は別途個人負担となります